

# ザレイクビュー TOYA 乃の風リゾート



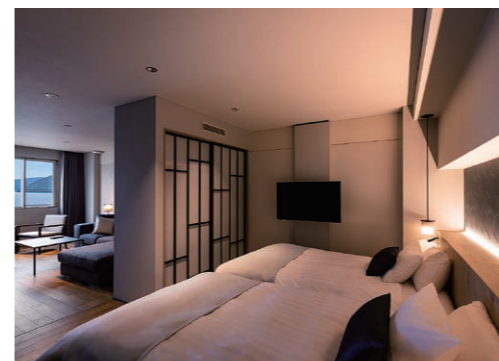
洞爺の絶景に抱かれて過ごす、優雅なひと時を。

湖畔に面した絶好の立地を生かし、客室は全てレイクビュー。便利で選べる自由な過ごし方のできる温泉リゾートです。誰と行くか、どんな部屋に泊まるか、どんな食事を楽しむか、どのように過ごすか、多彩なコンテンツでさまざまなニーズに応えます。湯船と湖が続いて見える演出の、大自然に抱かれる天空露天風呂も自慢です。時間とともに移りゆく洞爺の景色は、日常を忘れさせてくれる美しさ。ただのんびりと静かに過ごす休日も、リゾートエステのご褒美旅も、素晴らしいロケーションが特別なひと時にしてくれます。

ざいれいびゅーとうやのかぜりぞーと

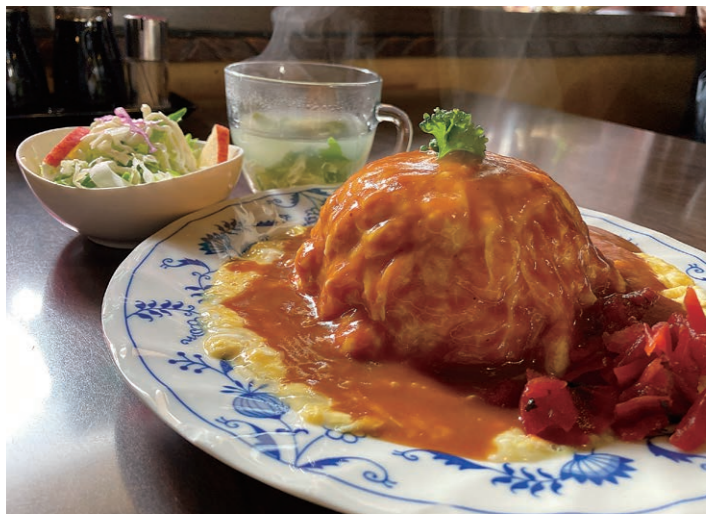
## ザレイクビュー TOYA 乃の風リゾート

住所 北海道虻田郡洞爺湖町洞爺湖温泉29-1  
TEL 0570-02-6571  
交通アクセス お車：道央自動車道虻田洞爺湖ICより約8分  
有(無料)／車50台  
駐車場 バイクもOK(屋根付き箇所有)  
ホームページ <https://nonokaze-resort.com/>



## 近隣スポット

### おすすめランチ カフェレストラン望羊蹄



いも畑の向こうに洞爺湖が広がり、刻々移り変わる湖の表情を羊蹄山が引き締めています。この眺めに魅せられて、昭和21年(1946年)7月、小さな喫茶店を作りました。昭和27年(1952年)に改装しましたが、開店当時のテーブルも椅子も天井もできる限り残してあります。「人に思いやり、味に思いやり」をモットーにいつまでも皆さんの望羊蹄でありたいと願いながら営業しております。落ち着いた雰囲気の内店で自慢の洋食をご堪能ください。

住所 北海道虻田郡洞爺湖町洞爺湖温泉36-12  
TEL 0142-75-2311  
営業時間 昼：11:00～16:00(L.O.15:00)  
夕：17:00～20:30(L.O.20:00)  
定休日 水曜日

### おすすめスポット とうや湖ぐるっと彫刻公園



洞爺湖を囲むように構成される洞爺湖町と壮瞥町が「人と自然がふれあう野外彫刻公園」として、湖畔に全58基を配しています。彫刻をめぐって自然と彫刻アートとの調和をお楽しみください。1周回の所要時間は約50分、70分とちょっとしたドライブにはうってつけ！画像はイゴール・ミトライ作の「月の光」。月光による陰で様々な表情を見せるとのモチーフから「月の光」と名付けられたそうです。ぜひご自身のお好きな作品を見つけるために1周回ってみてはいかがでしょうか？

住所 北海道虻田郡洞爺湖町洞爺湖温泉

### おすすめスポット 地球岬



絵鞆(えとも)半島の最南端に突き出た地球岬は、高さ100メートル前後の断崖絶壁が連なり、太平洋を一望できる国内でも有数の景勝地。「北海道の自然100選」や「新日本観光地百選」などで1位に選ばれております。地球岬という名前は、アイヌ語で断崖を意味する「チケブ」に由来。それが転訛して「チキウ」、そして「地球岬」と呼ばれるようになりました。「幸福の鐘」を大切な方と二人で鳴らせば、良いことがあるかもしれません！

住所 北海道室蘭市母恋南町4-77